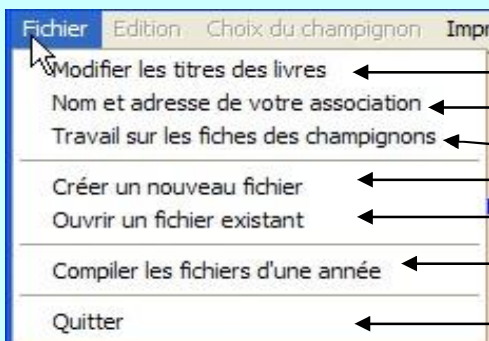


Logiciel "ECOLE DU CHAMPIGNON"

Ecran initial



Menu "Fichier"



- A - Modifier les titres des livres
- B - Taper les noms et adresses de votre association
- C - Créer, supprimer ou modifier les fiches des champignons
- D - Créer un nouveau fichier
- E - Ouvrir un fichier existant
- F - Compiler et imprimer les fichiers d'une année
- G - Quitter le programme

Menu "Choix du champignon"



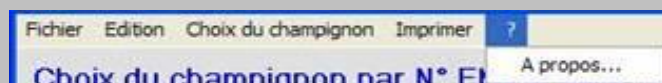
- H - Choix du n° FMDS dans la liste
- I - Taper le n° FMDS
- J - Choix du nom latin dans la liste

Menu "Imprimer"



- K - Choisir l'imprimante
- L - Imprimer le fichier de la semaine choisie
- M - Imprimer une seule fiche (1 page)
- N - Imprimer toutes les fiches (> 121 pages)
- O - Imprimer la liste complète par espèces
- P - Imprimer la liste complète par genres

Menu "?"



- Q - A propos du logiciel,,

A - Modifier les titres des livres

1 - modifiez les titres longs et les titres courts

The screenshot shows the 'Ecole du champignon' software window. The title bar reads 'Ecole du champignon'. The menu bar includes 'Fichier', 'Edition', 'Choix du champignon', and 'Imprimer'. The main window has a green background and a title 'Vous pouvez changer le titre des livres de la liste générale'. It contains several tables:

Titres des livres :	Auteurs :	Auteur abrégé :	Edition :
L1 : Champignons de la montagne Jurasienne	Max ANDRE et Jean-Marc MONGEON	Jura	2002
L2 : Champignons d'Europe occidentale	Marcel BON	Bon	1999 - 2004
L3 : Guide des champignons	Régis COURTECUISSÉ et Bernard DUHEM	Court	1994
L4 : Les champignons	Roger PHILLIPS	Pha	1987
L5 : L'Encyclopédie Analytique des Champignons	Jacques MONTEGUT	Monte	1992
L6 : Guide VIGOT des champignons	Dr Erwald GERHARDT	Vigot	1999
L7 : Le guide des champignons	Didier BORGARINO et Christian HURTADO	Huta	2004
L8 :			
L9 :			
L10 :			

Below the tables, there is a section 'Titres ou auteurs imprimés sur les fiches (max : 25 caractères)'. It contains a list of text boxes with the following content:

- L1 : Montagne Jurasienne
- L2 : Marcel BON
- L3 : Courtcuise et Duhem
- L4 : Roger PHILLIPS
- L5 : Jacques MONTEGUT
- L6 : Guide VIGOT
- L7 : Borgaino et Hurtado
- L8 :
- L9 :
- L10 :

To the right of this list is a small image of mushrooms and an 'OK' button. An arrow points from the 'OK' button to the instruction box below.

2 - clic sur OK pour revenir à l'écran précédent

B - Taper les noms et adresses de votre association

1 - Taper ou modifier les noms et adresses

The screenshot shows the 'Ecole du champignon' software window. The title bar reads 'Ecole du champignon'. The menu bar includes 'Fichier', 'Edition', 'Choix du champignon', and 'Imprimer'. The main window has a grey background and a title 'Entrez les noms et adresses de votre association'. It contains three text input fields:

Nom : Société des Naturalistes et Archéologues d

Adresse :

Adresse :

Below the input fields is an 'OK' button. An arrow points from the 'OK' button to the instruction box below.

2 - Clic sur OK pour fermer cette page

C - Ajouter un champignon à la liste générale

Important : les cases "Nom Latin" et "N° FMDS" doivent impérativement être remplies

Choix du champignon par N° FMDS dans liste

Champignon choisi : modifications possibles

Nom latin : Gloeophyllum abietinum

Nom français : Lenzite du sapin

Famille : Pyronématacées

Odeur :

Habitat : Sur bois de conifères à terre

Valeur : NC

Fréquence : C

N° FMDS : 0009

Pages à consulter : modifications possibles

Montagne Jurassienne

Marcel BDN

Courtecuisse et Duhem

Roger PHILLIPS

Jacques MONTEGUT

Guide VIGOT

Borgaino et Hurtado

1-199

N° FMDS	GENRE	ESPECES	F4
0003	OTIDEA	ABIETINA	
0005	RAMARIA	ABIETINA	
0007	VELUTICEPS	ABIETINA	
0009	GLOEOPHYLLUM	ABIETINUM	
0011	TRICHAPTUM	ABIETINUM	
0013	INOCYBE	ABIETIS	
0015	TRICHOLOMA	ACERBUM	
0017	RHYTISMA	ACERINUM	
0019	LACTARIUS	ACERRINUS	
0021	COLLYBIA	ACERVATA	
0023	HELVELLA	ACETABULUM	
0025	MYCENA	ACICULA	
0028	RUSSULA	ACRIFOLIA	
0029	LACTARIUS	ACRIS	
0030	COPRINIUS	ACUMINATUS	
0032	PANAEOLUS	ACUMINATUS	
0033	INOCYBE	ACUTA	
0035	CORTINARIUS	ACUTUS	

Ajouter un champignon à la liste ci-dessus

Supprimer un champignon de la liste ci-dessus

Liste de gauche = fichier FMDS permettant de trouver les numéros et noms de champignons. Chercher dans cette liste event d'appuyer sur le bouton "Ajouter un champignon à la liste ci-dessus".

Les autres cases ne sont pas obligatoirement remplies

C - Supprimer un champignon de la liste générale

1 - Taper un "o" minuscule ou "O" majuscule pour dire oui à la suppression définitive

2 - Clic sur le bouton "OK" pour valider la suppression ou sur le bouton "Annuler" pour abandonner la suppression

Taper le N° FMDS

Champignon

Ce champignon sera définitivement supprimé : O/N

o

OK

Annuler

Nom latin : RHYTISMA

Nom français :

Famille :

Odeur :

Habitat :

Valeur :

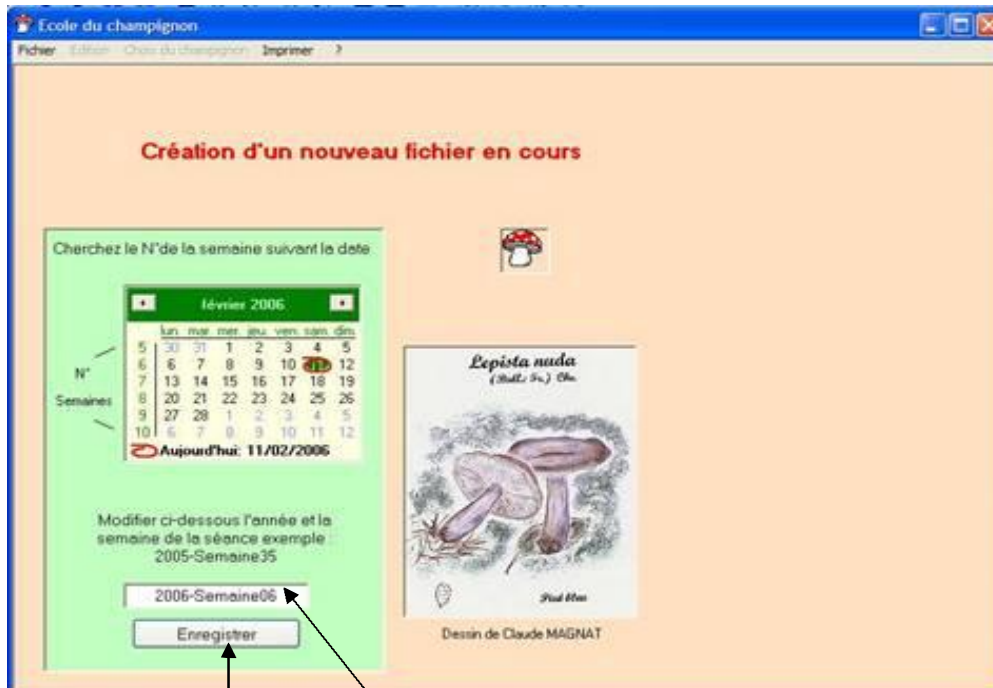
Fréquence :

Détails :

N° FMDS	GENRE	ESPECES	F4
0003	OTIDEA	ABIETINA	
0005	RAMARIA	ABIETINA	
0007	VELUTICEPS	ABIETINA	
0009	GLOEOPHYLLUM	ABIETINUM	

Nota : vous pouvez recréer un champignon effacé par mégarde en rajoutant un champignon à la liste générale

D - Créer un nouveau fichier



1 - modifier le numéro de la semaine suivant l'indication du calendrier

2 - enregistrer

E - Ouvrir un fichier existant



1 - Clic sur le triangle noir

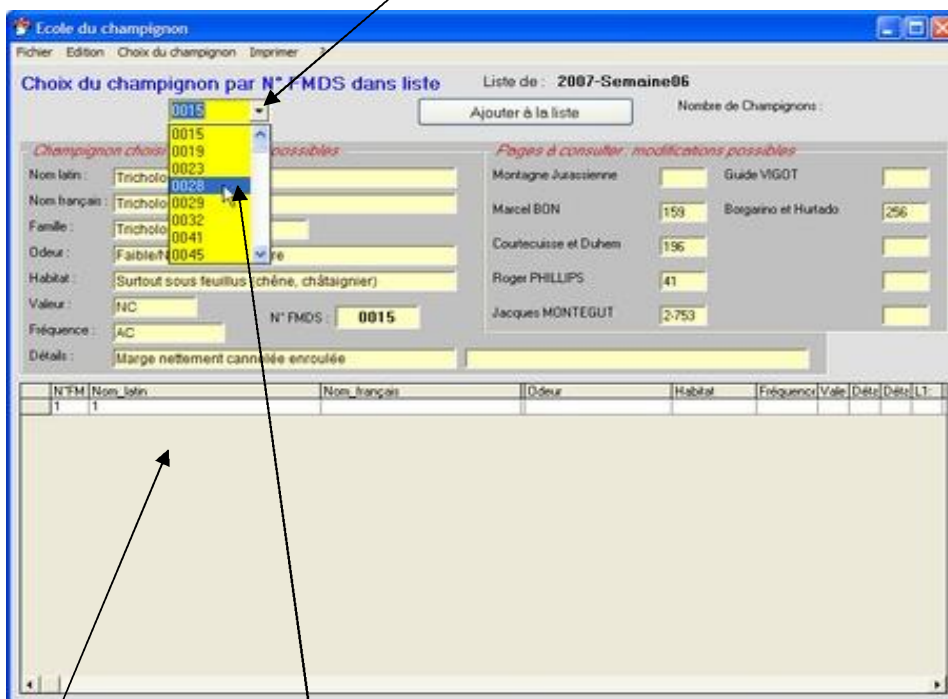
2 - choisir dans la liste des fichiers la semaine concernée

H - Choix par le n° FMDS dans la liste

Nota : le même résultat est obtenu en utilisant H ou I ou J

Les champs de saisie en jaune clair sont modifiables

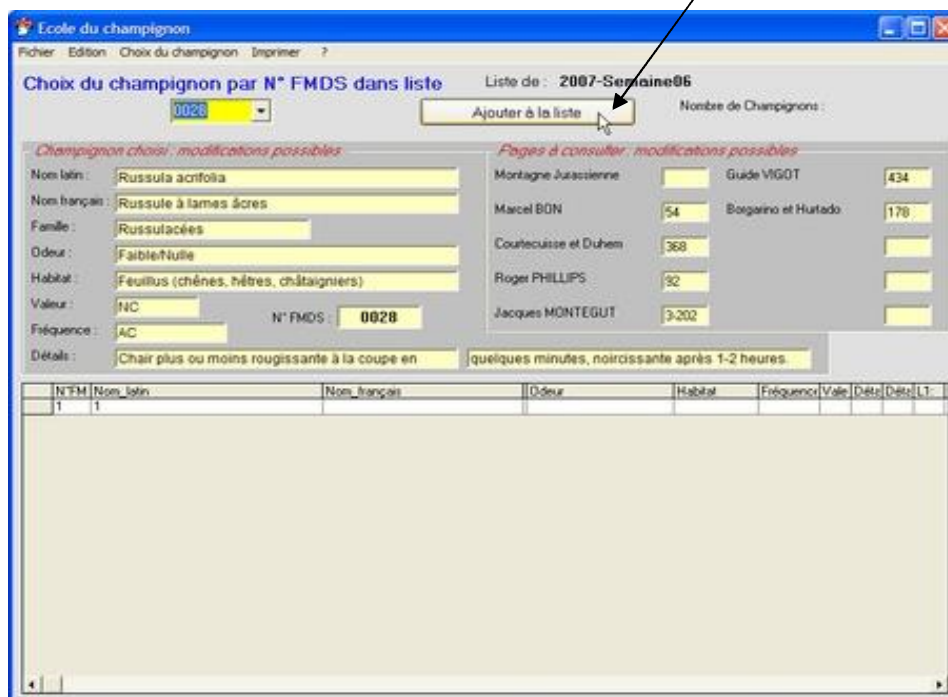
1 - clic sur le petit triangle noir pour voir la liste de tous les champignons



2 - Clic sur le champignon choisi

Fichier du jour

3 - Clic sur ce bouton pour ajouter le champignon au fichier du jour



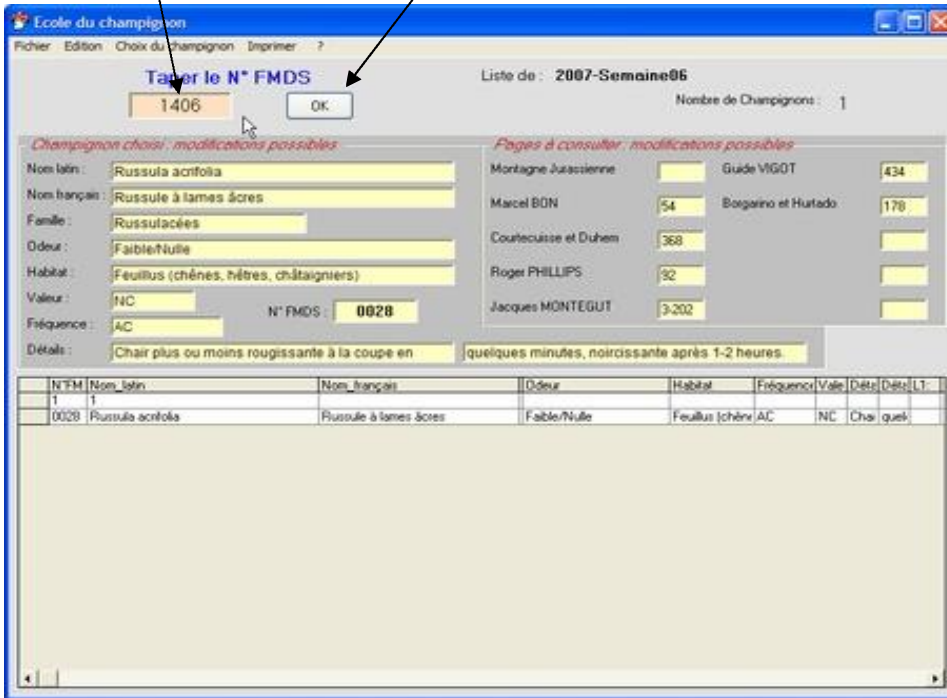
I - Taper le n° FMDS pour afficher le champignon choisi

Nota : le même résultat est obtenu en utilisant H ou I ou J

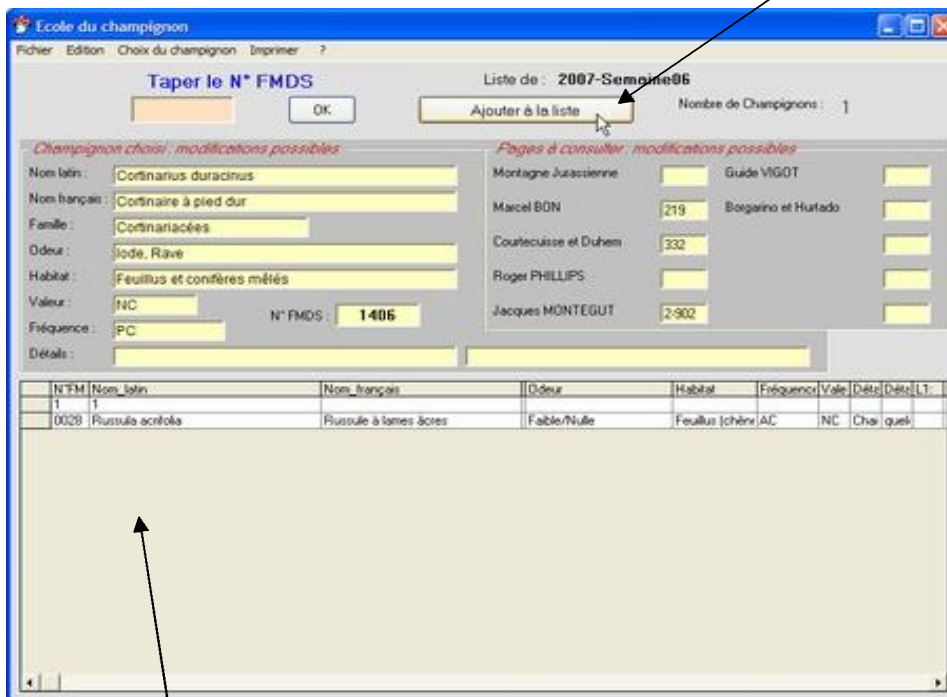
Les champs de saisie en jaune clair sont modifiables

1 - taper le n° FMDS

2 - clic sur OK



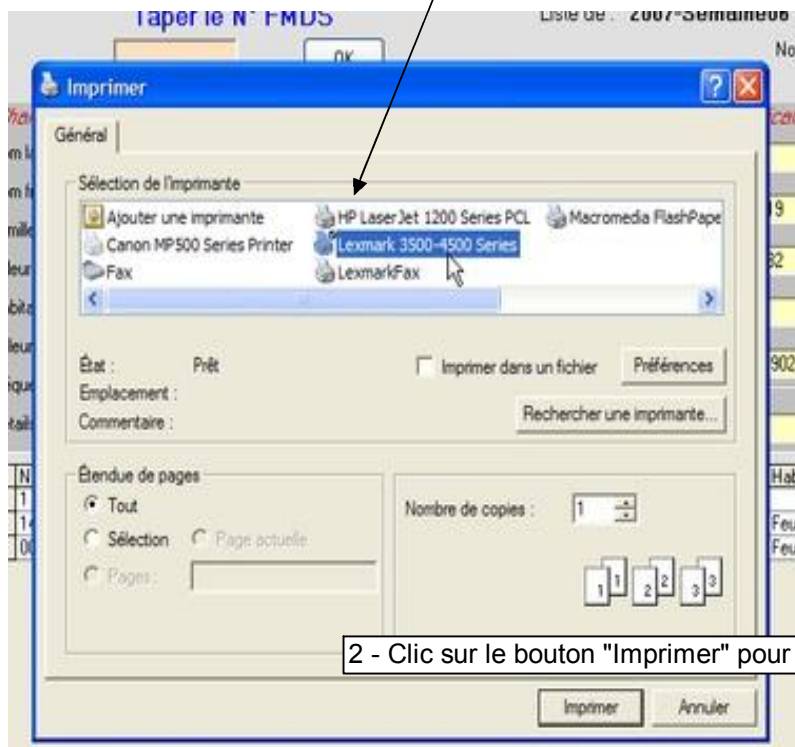
3 - Clic sur ce bouton pour ajouter le champignon au fichier du jour



4 - Le champignon choisi est ajouté au fichier du jour

K - Choisir l'imprimante

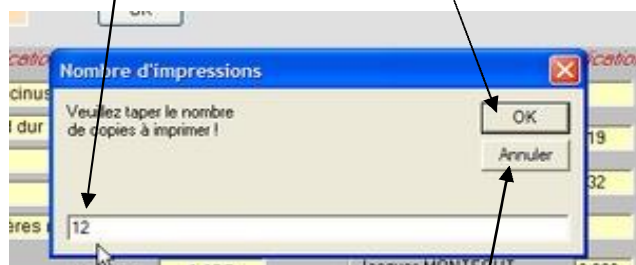
1 - Sélectionner l'imprimante



L - Imprimer le fichier de la semaine choisie

1 - Taper le nombre de copies à imprimer

2 - Clic sur le bouton "OK" pour lancer l'impression



M - Imprimer une seule fiche (1 par page)

L'accès à l'impression d'une seule fiche se fait :

- soit depuis la création d'un nouveau fichier
- soit depuis l'ouverture d'un fichier existant

Sélectionner dans le menu déroulant le champignon à imprimer

Pour imprimer la fiche, clic sur le menu "Imprimer" puis clic sur "La Fiche du champignon à l'écran"

N - Imprimer une page ou toutes les fiches (4 ou 8 par page)

L'accès à l'impression des fiches se fait :

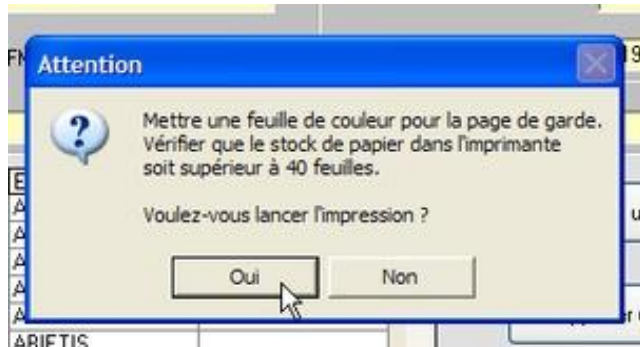
- soit depuis la création d'un nouveau fichier
- soit depuis l'ouverture d'un fichier existant

Il est recommandé de faire un test d'impression sur une page avant de lancer l'impression de toutes les pages.

Prévoir plus de 130 pages (8 fiches par page) ou plus de 260 pages (4 fiches par page) dans l'imprimante.

Pour imprimer clic sur le menu "Imprimer" puis clic sur "Imprimer toutes les fiches"

O - Imprimer la liste complète par espèces



P - Imprimer la liste complète par genres

